

CORRIERE DELLA SERA

N. 05

©

2016

# Living

MARINA ABRAMOVIĆ

*«Nel tempo libero abito una stella»*

IL CASTELLO GOTICO? È UN ATELIER

IN GIARDINO COME IN SALOTTO

*Divani, tavoli e chaise longue all'aria aperta*



Il 10 maggio con il Corriere della Sera €1,50 + Living € 0,50. Non vendibile separatamente - ISSN 2499-4812(Online)



IL CIELO SOPRA TORINO

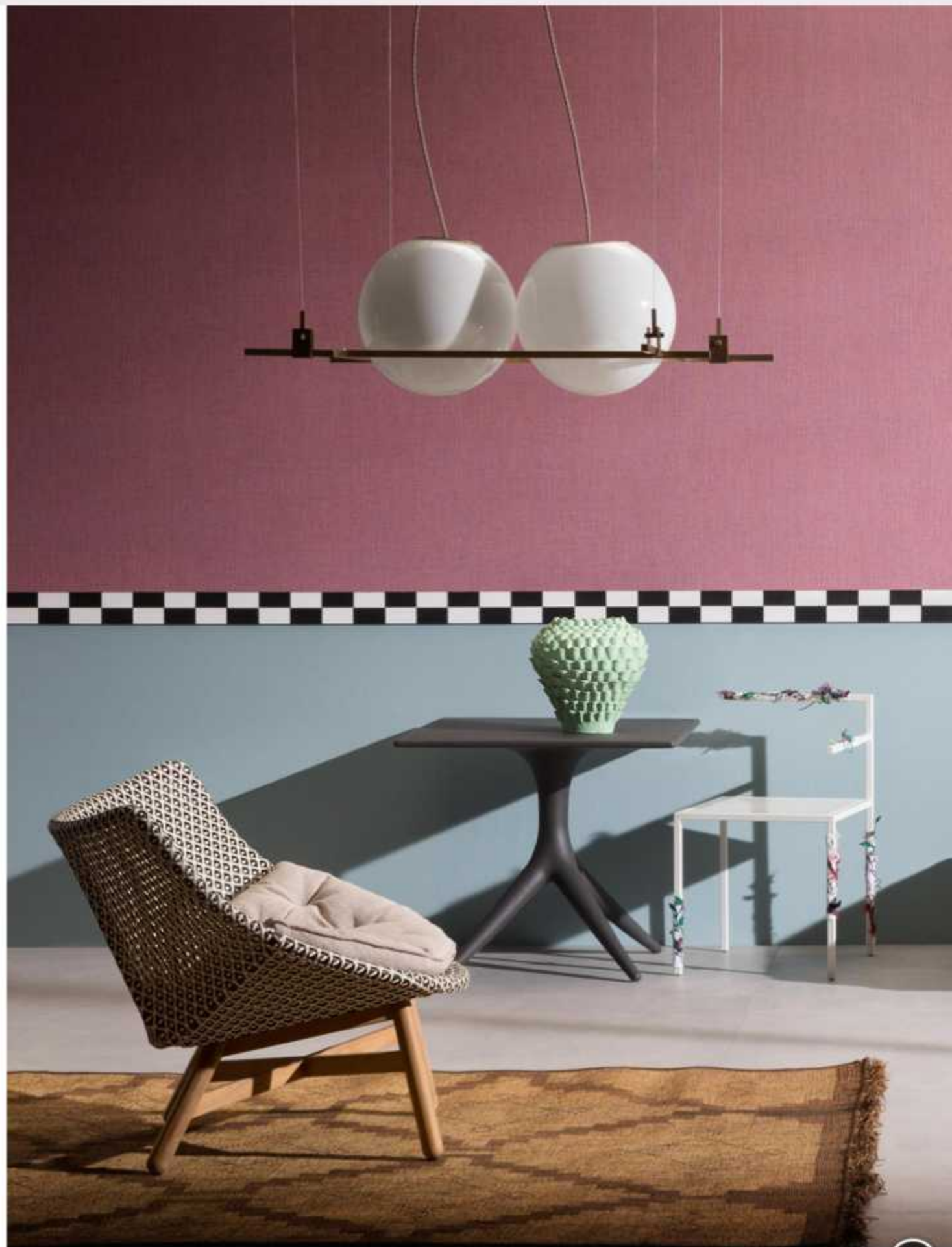
*Un attico vista Mole che interseca*

*Piotr Uklański e Luigi XV. Lusso con discrezione*

WWW.LIVING.CORRIERE.IT

Henry glass®  
APERTURE CONTEMPORANEE







Poltroncina Double in alluminio con innovativo rivestimento in rete di poliestere 3D, design Rodolfo Dordoni per Roda. Tavolo Mesh in alluminio, design Patricia Urquiola per Kettal. Sedia inflabile Milà in polipropilene effetto seta, design Jaime Hayon per Magis. Sottopiatte in ceramica di Bassano, da 5lobz Casa. Oliera d'artista della Bottega Vignoli, da Shop Saman. Puf Bard in poliuretano con rivestimento in tessuto elastico, design Giulio Iacchetti, prodotto da Cazzaniga Divani per Internoitaliano. Lampada a sospensione Triangolo+Ballon in ottone spazzolato, pelle e vetro soffiato, design Federico Peri, collezione Shapes, da Nilufar. Poltrona Rivera con telaio in tubolare verniciato peltro, intreccio di polipropilene Flyer e base in iroko, design Rodolfo Dordoni per Minotti. Cuscino Melons in cotone trattato per esterni, serie Envie d'Allieurs di Fermob. Carta da parati rosa Madagascar in vinile su carta, Chivasso

