

© STUDIO ROCCI

YÜKSELEN SES

Federico Peri'nin yaratıcı dünyasını cam tasarımları üzerinden keşfetmeye ne dersiniz? Sadelik, özgünlük ve ince bir işçilik tasarımcının imzası ile buluşuyor:

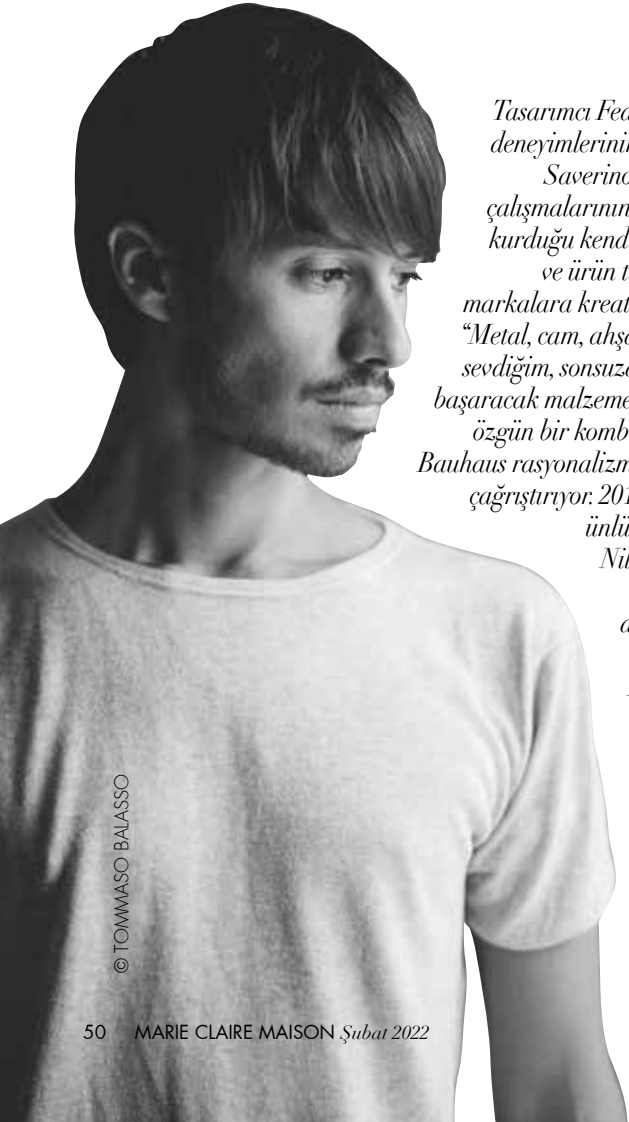
Hazırlayan JULEN TUNÇ

SHAPES

Fabrikalardaki elektrik hatlarından esinlenen tasarım, ışık kaynağının hafifliğine ve bir engele sıkışıp kalan hareketine vurgu yapıyor. Cam ile kontrast oluşturan pirinç çerçeveler zarif deri detaylar ile tavana asılıyor. Form ve malzemenin başrolde olduğu tasarım, taşıdığı endüstriyel hissi İtalyan işçiliğini öne çıkararak dengeliyor.

FONTANELLA

Metal ve camın kusursuz birleşiminin somut bir örneğine dönüşen masa lambası, geçtiğimiz yıl FontanaArte koleksiyonlarındaki yerini aldı. İki farklı camın usta zanaatkarlar tarafından bir araya getirilmesi ile form bulan Fontanella, iki farklı boyutta ve üç farklı metal renginde üretiliyor. "Bazen bazı tasarımlar beklenmedik bir şekilde doğar. Fontanella, stüdyoda malzeme örneklerini yeniden düzenlerken ters çevrilmiş bir cam ile metal bir tüpün üst üste gelmesi ile doğdu. Cam, bir su fışkısının görüntüsünü kristalleştiriyor gibiydi."



Tasarımcı Federico Peri, Fransa'daki deneyimlerinin ve İtalya'da Vudafieri Saverino Partners bünyesindeki çalışmalarının ardından 2011 yılında kurduğu kendi stüdyosunda iş mekân ve ürün tasarımlarının yanı sıra markalara kreatif danışmanlık yapıyor. "Metal, cam, ahşap ve mermer çalışmayı sevdiğim, sonsuza kadar özgün kalmayı başaracak malzemeler" diyen tasarımcının özgün bir kombinasyon oluşturan tarzı Bauhaus rasyonalizmi ile Art Deco estetiğini çağırıştırıyor. 2014'den beri Milano'daki ünlü tasarım galerilerinden Nilufar ile iş birliği yapan Federico Peri, tasarım dünyasının gündeminde kalmayı başarıyor. Baxter, Purho Murano, FontanaArte, Salviati ve Collector Group, Federico Peri'nin tasarımlarında birlikte çalıştığı ünlü markalar arasında.

■ federicoperi.com

■ @federicoperi



CALICI

Geleneksel Tipetti kadehlerinden ilham alan vazo koleksiyonu, sanki transparan bir kaidenin üzerinde sergileniyormuş izlenimi yaratıyor. Her vazo, suyu taşıyan şeffaf bir cam taban, kadehi andıran ve çıkarılabilen renkli silindirik bir parçadan oluşuyor. Salviati tarafından üretilen vazolar, Murano camına yeni bir pencereden bakıyor.



© TOMMASO BALASSO